



Herzlich Willkommen

Der Maiengarten ist von einem familiären Charakter geprägt. Dank den Fachausbildungen und langjährigen Pflegeerfahrungen, die das Team mit sich bringt, kann eine individuelle Pflege angeboten werden. Das Haus besteht aus 10 Zimmern und Wohnungen mit bewilligten Pflegebetten.

Im und rund ums Haus wartet eine angenehme und anregende Atmosphäre. Eine Vielzahl von Aktivitäten bringen Abwechslung in den Tagesablauf. Pédicure und Coiffeur sind ebenso selbstverständlich wie das gemeinsame Zusammensein.

Die gepflegte Parkanlage mit sonnigen und schattigen Plätzen sowie das Kleintiergehege sind bei BewohnerInnen und bei BesucherInnen gleichermaßen beliebt.

Als unabhängiges Privatheim steht der Maiengarten für alle offen. Dem ganzen Pflegeteam ist die Wahrung der Privatsphäre jedes Patienten und Bewohners ein wichtiges Anliegen.



Wo wir sind

Gündlikon liegt nur wenige Kilometer östlich von Winterthur in Richtung Frauenfeld, abseits der Hauptverkehrsachse.

Zufahrt zum Maiengarten

Mit dem Auto von Zürich:

Ab Autobahn Oberwinterthur rechts Richtung Frauenfeld, an der Kreuzung Richtung Attikon rechts nach Bertschikon, dann links Richtung Hagenbuch.

Mit dem Auto von St. Gallen:

Autobahn Ausfahrt Attikon, links bis Bertschikon, dann links Richtung Hagenbuch.





Die Betreuung

Sie dürfen jederzeit auf die Hilfsbereitschaft sowie auf die Betreuung durch unsere Mitarbeiterinnen und Mitarbeiter zählen: in körperlicher, seelischer und geistiger Hinsicht. Persönliche Freiräume und Toleranz gehören zur Grundlage der gegenseitigen Wertschätzung und werden respektiert

Der Maiengarten besitzt einen grossen Garten. Ein kleines Naturparadies mit Eseln, Gänsen, Hühnern, Schafen, vielen Pflanzen und einem grossen Teich. Hier machen die Bewohner täglich Spaziergänge, alleine oder in Gruppen plaudernd. Durch den Garten führt ein Weg mit zahlreichen Sitzgelegenheiten.

Es wird regelmässig auf dem hauseigenen Cembalo, auf Klavier oder Flöte musiziert. Auch Musikgruppen und Chöre aus der Region werden immer wieder gerne im Maiengarten begrüsst.

Ein vorhandenes möbliertes Ferienzimmer ermöglicht Probewohnen und kann auch Angehörige vorübergehend von der Pflege entlasten.





Die Pflege

Im Maiengarten erhalten Sie nicht nur eine aufmerksame Betreuung rund um die Uhr, sondern auch eine einfühlsame und fachlich hochstehende Kranken- und Langzeitpflege in Ihrem privat möblierten Zimmer. Die Intimität, das Sicherheitsgefühl und die persönliche Zuwendung sind weitere grundlegende Werte für das Wohlbefinden jedes einzelnen Patienten.

Die Leistungen des qualifizierten Pflegeteams und der Ärzte werden im Rahmen des Krankenversicherungsgesetzes (KVG) von den Krankenkassen entsprechend den Richtlinien vergütet.

Physiotherapie wird nach ärztlicher Verordnung angeboten.

Tierfreunde können sich im Maiengarten auch freiwillig als Pfleger und Betreuer engagieren.





Wohnen im Maiengarten

Jeder Bewohner hat sein Einz Zimmer. Verschiedene Zimmergrössen und Ausstattungen erlauben eine individuelle Anpassung an die Möglichkeiten und Bedürfnisse der Bewohner: Einz Zimmer mit oder ohne Balkon, Dusche/WC

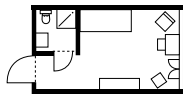
Ehepaaren bietet der Maiengarten Doppelzimmer, aufgeteilt in Schlaf- und Wohnzimmer an. Die Zimmer können individuell eingerichtet, Möbel und Bilder von zu Hause mitgebracht werden.

Auch vorübergehende Aufenthalte sind im Maiengarten möglich.



Unsere Zimmer

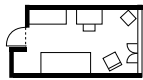
Typ A



Sitzplatz
od. Balkon



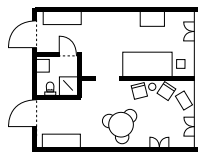
Typ B



Sitzplatz
od. Balkon



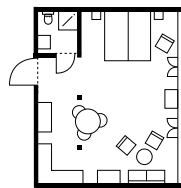
Typ C



Sitzplatz



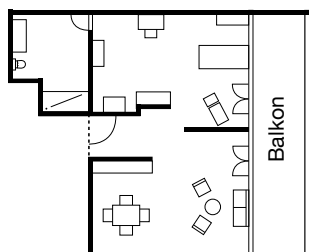
Typ D



Sitzplatz
od. Balkon



Typ E



Balkon

